

CARRELLI FARMACIA



27495



27497



27494

RETRO



27499



FRONTE



27923



- 27494 CARRELLO FARMACIA – piccolo
15 cassetti a 3 scomparti
- 27495 CARRELLO FARMACIA – standard
20 cassetti a 3 scomparti
- 27497 CARRELLO FARMACIA – grande
30 cassetti a 3 scomparti

Farmacia portatile, consente di gestire i trattamenti quotidiani o settimanali dei pazienti. 15/20/30 cassetti, 3 scomparti con piccoli cassetti (45-60-90 spazi) per riporre facilmente i farmaci. Struttura in acciaio verniciato, superficie e pannelli laterali in tecnopolimero. Dotati di 4 ruote Ø 125 mm (due con fermo). Dimensioni: 820/1'150x640xh 1'000 mm.

Produzione Italiana.

- 27498 DIVISORIO – 3 scomparti

- 27499 CARRELLO FARMACIA DOUBLE FACE
Due carrelli in uno: 3 ampi cassetti su un lato, (30) (6+9+15) cassetto monodose su un lato; con sistema di chiusura.

Dimensioni dei cassetti:

- 6 cassetti 115x290xh 75 mm

- 9 cassetti 115x290xh 45 mm

- 15 cassetti 70x290xh 45 mm

Dimensioni del carrello: 920x590x h 810 mm.

Fornito con 4 rotelle girevoli Ø 125 mm (3 con fermo, 1 del carrello, antistatica).

Produzione Italiana.

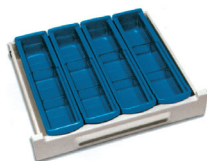
- 27923 CARRELLO ARMADIETTO – vuoto
Ideale per il trasporto dei farmaci e altri materiali. Fornito senza contenuto, si prega di scegliere i vassoi per personalizzare il prodotto tra quelli indicati qui sotto. Struttura in acciaio verniciato. Fornito con 4 rotelle girevoli Ø 125 mm (2 con fermo, 2 antistatiche).
Dimensioni: 670x640xh 1'550 mm.
Produzione Italiana.

- 27924 VASSOIO PLASTICA 600x400xh50 mm

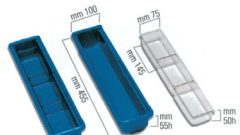
- 27925 VASSOIO PLASTICA 600x400xh100 mm

- 27926 RIPIANO BILAMINATO 600x400xh8 mm

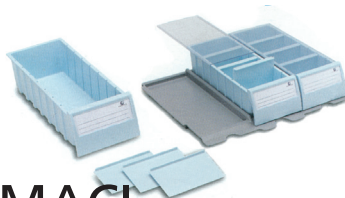
- 27927 CESTELLO A FILO 600x400x250 mm



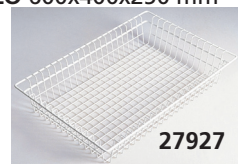
4 x 27498



— 27498 —



27924



27927

ARMADIO PORTAFARMACI



- 27915 ARMADIO PORTAMEDICINALI - con mobiletto interno

Struttura realizzata in monoblocco di bilaminato plastico spessore 20 mm, colore standard grigio (ABET 478).

Basamento dotato di 4 gambe diam. 60 mm, con piedini regolabili in ABS antiacido. Due ante girevoli con cerniere ad apertura a 270° e serrature di sicurezza ad aste rotanti complete di 2 contenitori realizzati in ABS termoformato con 16 vani portamedicinali; guarnizioni perimetrali anti-polvere. All'interno: 2 contenitori doppi apribili a 90° realizzati in ABS termoformato dotati di 32 vani portamedicinali completi di ringhierino in plexiglass trasparente; 5 ripiani regolabili; mobiletto per stupefacenti completo di serratura, apertura a ribalta con sportellino trasformabile in piano d'appoggio. Misure 100x60xh190 cm. Produzione italiana.