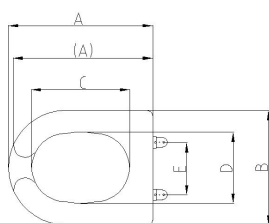


## SCHEDA TECNICA PRODOTTO

### DISEGNO TECNICO



Art.	Vaso	A	B	C	D	E	Apertura frontale	Coperchio
436-437-438	425	375	310	260	200	150 (con eccentrico)	NO	SI

Misure in mm.

### FOTO



#### FAMIGLIA PRODOTTO: SANITARI

**CODICE:** 436

**DESCRIZIONE:** Sedile con coperchio per vaso art. 425. Bianco.

#### PRESTAZIONI MECCANICHE:

#### CERTIFICAZIONI:

Certificazione TUV di sistema UNI EN ISO 9001:2008.

### CARATTERISTICHE PRODOTTO:

Sedile con coperchio per vaso infanzia art. 425. Anima in legno truciolare rivestita in poliestere colato, spessore 2 mm. Il rivestimento in poliestere rispetto alla verniciatura superficiale offre una migliore resistenza all'usura e quindi una maggiore durata del prodotto. Cerniere in ottone cromato.

Fissaggio passante. Colore bianco.

**NB: OGNI SEDILE E' NATO PER UN MODELLO DI VASO, INSTALLANDOLO SU VASI DIVERSI POTREBBE NON ADATTARSI PERFETTAMENTE PORTANDO ALLA ROTTURA PREMATURA DELLE CERNIERE, SI CONSIGLIA PERTANTO DI UTILIZZARE IL SEDILE CORRISPONDENTE AD OGNI MODELLO DI VASO. I SEDILI UNIVERSALI SONO UTILIZZATI PER I VASI CON FORME PIU' COMUNI, SI CONSIGLIA COMUNQUE DI VERIFICARE FORMA E DIMENSIONE PRIMA DELL'INSTALLAZIONE.**

#### FISSAGGIO (INSTALLAZIONE):

Fissare al vaso tramite la apposita viteria in dotazione, avendo cura di stringere

molto bene i fissaggi per evitare giochi.

I paracolpi anteriori devono appoggiare al bordo del vaso, quelli posteriori devono rimanere sollevati di circa 3-4 mm.

#### COMPOSIZIONE PRODOTTO:

N° 1 Sedile, Coperchio - Legno truciolare, Poliestere Colato

N° 2 Cerniere - Ottone Cromato

Paracolpi - Polietilene lineare

#### MATERIALI:

#### TRATTAMENTI:

#### MANUTENZIONE:

Controllare periodicamente il corretto fissaggio del sedile; evitare giochi nel fissaggio

e movimenti scorretti per non danneggiare le cerniere.

Pulire con acqua e sapone o altri prodotti adatti; evitare prodotti aggressivi o

abrasivi. Asciugare con un panno morbido.

#### CONFEZIONE:

Imballo in scatola di cartone 380 x 555 x 55 mm / Imballo multiplo (5 pz ) in scatole di

cartone singole più scatola 580 x 330 x 400 mm.

Peso: 2,9 kg