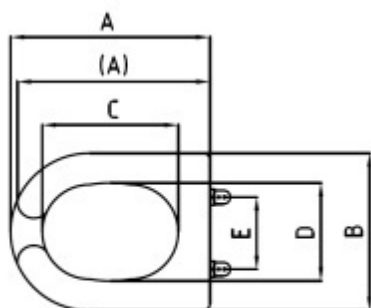


SCHEDA TECNICA PRODOTTO

DISEGNO TECNICO



SEDILI (dimensioni in mm)								
Art.	Vaso	A	B	C	D	E	Apertura frontale	Coperchio
450	420	460	380	320	240	-	SI	SI
NB.: SOLO PER VASO 420								

FOTO



FAMIGLIA PRODOTTO: SANITARI

CODICE: 450

DESCRIZIONE: Copertura mobile igienica per vaso art.420.

CERTIFICAZIONI:

Certificazione TUV di sistema UNI EN ISO 9001:2008.

CARATTERISTICHE PRODOTTO:

Copertura mobile igienica per art.420. Termoformato In polistirene modificato con elastomeri (HIPS), spessore 2 mm. Il prodotto si incastra perfettamente sul vaso.

FISSAGGIO (INSTALLAZIONE):

Appoggiare sul vaso e premere leggermente per incastrare il prodotto sul bordo del vaso.

MANUTENZIONE:

Controllare periodicamente il corretto fissaggio della copertura.
Pulire con acqua e sapone o altri prodotti adatti; evitare prodotti aggressivi o abrasivi. Asciugare con un panno morbido.
Non utilizzare vapore o acqua a temperatura maggiore di 90°C.
Non utilizzare solventi alogenati, aromatici, chetoni.

COMPOSIZIONE PRODOTTO:

N° 1 Copertura mobile HIPS Termoformato

MATERIALI:

TRATTAMENTI:

TOLLERANZA:

CONFEZIONE:

Imballo scatola di cartone 390 x 105 x 720 mm
Peso: 1,5 kg

I dati riportati non possono essere ritenuti vincolanti. Thermomat Saniline Srl si riserva il diritto di apportare modifiche tecniche ed estetiche senza nessun preavviso.

ST_PRODOTTO: 450 - 1	APPROVATO
REV.00 DEL 12/09/14	R.T.

THERMOMAT SANILINE SRL
Via M. Curie, 7 – 46034 Borgo Virgilio (Mantova) ITALY
Tel. + 39 0376 44 84 28
www.thermomat.com – e-mail: info@thermomat.com

