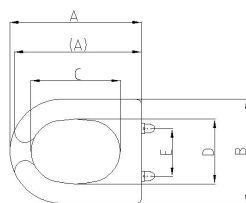


## SCHEDA TECNICA PRODOTTO

### DISEGNO TECNICO



Art.	Vaso	A	B	C	D	E	Apertura frontale	Coperchio
510	Universale	420	370	255	225	165 (eccentriche 113-217)	SI	NO

Misure in mm.

### FOTO



**FAMIGLIA PRODOTTO:** SANITARI

**CODICE:** 510

**DESCRIZIONE:** Sedile universale H=80 mm con apertura frontale, senza coperchio.

**PRESTAZIONI MECCANICHE:**

**CERTIFICAZIONI:**

Certificazione TUV di sistema UNI EN ISO 9001:2008.

### CARATTERISTICHE PRODOTTO:

Sedile universale H 80 mm con apertura frontale e trattamento antibatterico, senza coperchio. In materiale plastico, è utilizzato per rendere i vasi classici più adatti all'utilizzo da parte di persone disabili; la particolare forma infatti permette di rialzare il piano di seduta e di creare l'apertura frontale anche su vasi chiusi. Cerniere eccentriche con interasse l=165 mm. Cerniere in ottone cromato. Fissaggio passante.  
**NB: OGNI SEDILE E' NATO PER UN MODELLO DI VASO, INSTALLANDOLO SU VASI DIVERSI POTREBBE NON ADATTARSI PERFETTAMENTE PORTANDO ALLA ROTTURA PREMATURA DELLE CERNIERE, SI CONSIGLIA PERTANTO DI UTILIZZARE IL SEDILE CORRISPONDENTE AD OGNI MODELLO DI VASO. I SEDILI UNIVERSALI SONO UTILIZZATI PER I VASI CON FORME PIU' COMUNI, SI CONSIGLIA COMUNQUE DI VERIFICARE FORMA E DIMENSIONE PRIMA DELL'INSTALLAZIONE.**

### FISSAGGIO (INSTALLAZIONE):

Fissare al vaso tramite la apposita viteria in dotazione, avendo cura di stringere molto bene i fissaggi per evitare giochi. I paracolpi anteriori devono appoggiare al bordo del vaso, quelli posteriori devono rimanere sollevati di circa 3-4 mm.

### MANUTENZIONE:

Controllare periodicamente il corretto fissaggio del sedile; evitare giochi nel fissaggio e movimenti scorretti per non danneggiare le cerniere. Pulire con acqua e sapone o altri prodotti adatti; evitare prodotti aggressivi o abrasivi. Asciugare con un panno morbido.

**COMPOSIZIONE PRODOTTO:** N° 1 Sedile  
**MATERIALI:** Materiale plastico Verniciato

**TRATTAMENTI:**

### CONFEZIONE:

Imballo in scatola di cartone 490 x 380 x 130 mm / Imballo multiplo (5 pz ) in scatole di cartone singole più scatola 500 x 390 x 400 mm.  
 Peso: 4,3 kg

ST_PRODOTTO: 510 - 1	APPROVATO R.T.
REV.01 DEL 19/07/13	