

Il rollator Mobilex **Leopard** ha un telaio in alluminio color rosso bordeaux o grigio antracite ed è facilmente chiudibile per il trasporto. Il rollator è estremamente stabile e facile da manovrare. Il rollator è dotato di grandi ruote scorrevoli e dispone di freni stazionabili. Il disegno ottimale e robusto del telaio è garante per un maggior comfort d'uso. Il rollator è dotato di serie di una sicura per il trasporto, di una borsa per la spesa asportabile, un cinturone poggiaschiena e di portabastone. Inoltre è disponibile una vasta gamma di accessori. Il rollator Mobilex Leopard è testato ed approvato per utenti di peso fino a **150 kg**.

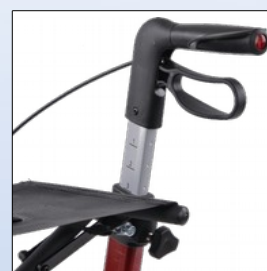
Rollator Mobilex Leopard	Standard 312301 (rosso) 312304 (grigio)	Con ruote soft 312008 (rosso) 312306 (grigio)	Altezza seduta 55 cm 312302 (grigio)
Larghezza totale	60,0 cm / 22,5 cm	60,0 cm / 22,5 cm	60,0 cm / 22,5 cm
Larghezza seduta	46 cm	46 cm	46 cm
Lunghezza	66 cm	66 cm	66 cm
Altezza seduta	62 cm	62 cm	55 cm
Altezza manubrio (regolabile)	74 - 102 cm	74 - 102 cm	66 - 86 cm
Portata massima	150 kg	150 kg	150 kg
Portata della borsa	5 kg	5 kg	5 kg
Peso (con funzione di parcheggio)	7,4 kg	7,4 kg	7,1 kg
Freni	2 stazionabili	2 stazionabili	2 stazionabili
Ruote	200 x 35 mm	200 x 36 mm	200 x 35 mm



RL1a. Rollator Mobilex Leopard in rosso



RL1b. Il rollator in grigio, chiuso

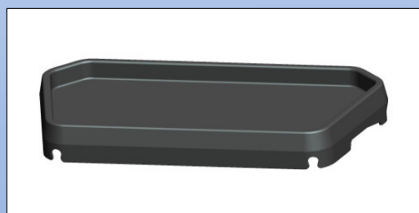


RL1c. Freni facili da azionare

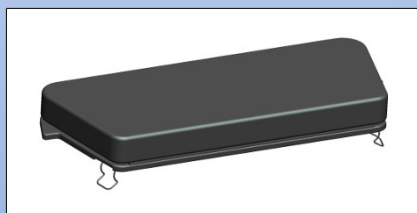


RL1d. Borsa asportabile

Accessori



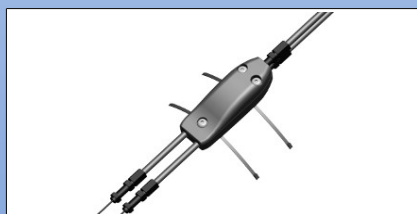
RL2a. Vassoio



RL2b. Seduta rigida imbottita



RL2c. Frizione (set con 2 ruote)



RL2e. Set cavi monofreno



RL2d. Ombrello (ripiegato)