

Il rollator con appoggio antibrachiale Mobilex **Tiger** su basa sull'elegante rollator Leopard e dispone delle stesse caratteristiche. Si differenzia per i due comodi appoggi antibrachiali imbottiti con maniglie e freno regolabili sia in altezza che in angolazione e profondità. Ha un **telaio in alluminio** color platino ed è facilmente chiudibile per il trasporto. Il rollator è estremamente stabile e facile da manovrare. Il rollator è dotato di grandi ruote scorrevoli e dispone di freni stazionabili. Il disegno ottimale e robusto del telaio è garante per il maggior comfort d'uso. Il rollator è dotato di serie di una sicura per il trasporto e di una comoda borsa per la spesa asportabile. Inoltre è disponibile una vasta gamma di accessori. Il rollator Mobilex Tiger è testato ed approvato per l'uso solo su superfici piane in interni e per utenti di peso max. di **150 kg**.

Rollator Mobilex Tiger	codice 312201
Larghezza totale	aperto 62 cm / chiuso 22,5 cm
Larghezza seduta	46 cm
Lunghezza	66 cm
Altezza seduta	62 cm
Altezza appoggi antibrachiali (regolabile)	95 - 120 cm
Altezza (regolabile)	102 - 127 cm
Portata massima	150 kg
Portata della borsa	5 kg
Peso	9,6 kg (più borsa = 300g)
Freni	2 stazionabili



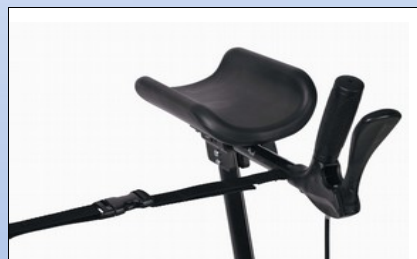
RT1a. Rollator antibrachiale "Tiger"



RT1b. Il rollator chiuso

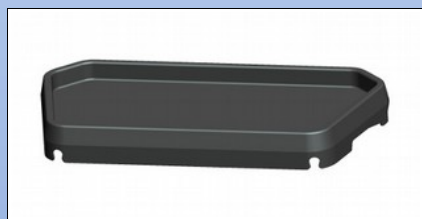


RT1c. Appoggio antibrachiale con maniglia e freno

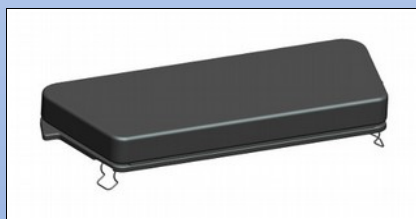


RT1d. Cinturone stabilizzante

### Accessori



RL2a. Vassoio



RL2b. Seduta rigida imbottita



RL2c. Frizione (set con 2 ruote)



RL2d. Ombrello con supporto



RL2e. Set cavi monofreno



RL2f. Portabastone (set completo)