

Standing



**EasyUp Elektro  
N3200**



tutto più semplice



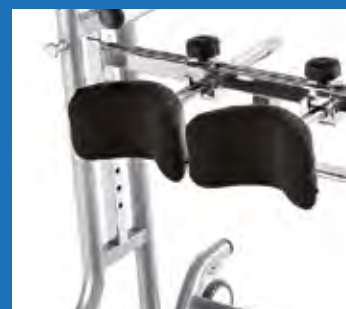
### Caratteristiche Tecniche

- Misura regolabile da medio a grande per adulti.
- Telaio portante con doppie colonne di scorrimento telescopico per la regolazione indipendente dell'altezza del poggiamani e del tavolo. Verniciato con polveri poliesteri ed epossipoliesteri.
- Base completa di 4 ruote piroettanti D.100 mm. per lo spostamento.
- Pedana in legno finitura noce con fori per il fissaggio del fermatacchi e del fermapiedi.
- Tavolo in legno finitura noce regolabile in altezza, profondità antero-posteriore e inclinazione.
- Gruppo elettrico per la movimentazione di salita e discesa della fascia di sollevamento. Motore 230V-300W e scheda elettronica di controllo.
- Completo di pulsantiera a filo e cavo di alimentazione.
- Pulsante anteriore di fine corsa utente.
- Pulsante integrato supplementare per il comando di salita e discesa.
- Pulsante di emergenza.
- Regolazione altezza tavolo assistita da spintori a gas.
- Portata massima 125 Kg.

### Technical Features

- Adjustable size from medium to large for adults.
- Supporting frame with double columns of telescopic sliding for the independent height adjustment of the handrest rails and the table. Varnished with polyester and epoxy polyester powders.
- Base complete with 4 wheels D.100 mm for the transfer.
- Wooden platform in walnut finish with holes for fixing the heel stopper and the foot stopper.
- Wooden table in walnut finish adjustable in height, antero-posterior depth and inclination.
- Electric group for moving up and down the lift strap. Motor 230V-300W and electronic control board.
- Complete with wired push-button panel and power cable.
- Stroke-end user anterior button.
- Additional integrated button to control the ascent and descent.
- Emergency button.
- Table height adjustment assisted by gas springs.
- Max weight capacity 125 Kg.

## ACCESSORI IN DOTAZIONE / ACCESSORIES INCLUDED



### N3001

Ginocchiere imbottite ad ergonomia variabile, regolabili indipendentemente in altezza, larghezza e profondità.

*Kneepad padded with variable ergonomics, independently adjustable in height, width and depth.*



### N3002

Fermatacchi estraibili regolabili in antero-posteriore e laterale.

*Extractable heel stopper adjustable in antero-posterior and lateral position.*



### N3201 - N3202

Imbracatura di sollevamento completa di cintura pelvica realizzata in tessuto antimacchia, lavabile, antiallergico e atossico.

*Hoisting sling complete with pelvic girdle made in washable, hypoallergenic, non-toxic and stain-resistant fabric.*

Misura Standard N3201.

*Standard size.*

Misura Large N3202.

*Large size.*

Standing



EasyUp  
N3100



KSP®

tutto più semplice



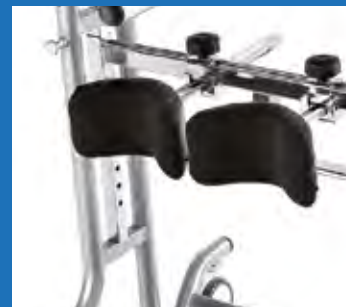
#### Caratteristiche Tecniche

- Misura regolabile da medio a grande per adulti.
- Telaio portante con doppie colonne di scorrimento telescopico per la regolazione indipendente dell'altezza del poggiamani e del tavolo.
- Verniciato con polveri poliesteri ed epossipoliesteri.
- Base completa di 2 ruote 40 mm. per lo spostamento.
- Pedana in legno finitura noce con fori per il fissaggio del fermatacchi e del fermapiedi.
- Tavolo in legno finitura noce regolabile in altezza, profondità antero-posteriore e inclinazione.
- Portata massima 125 Kg.

#### Technical Features

- Adjustable size from medium to large for adults.
- Supporting frame with double columns of telescopic sliding for the independent height adjustment of the handrest rails and the table.
- Varnished with polyester and epoxy polyester powders.
- Base complete with 2 wheels D. 40 mm. for the transfer.
- Wooden platform in walnut finish with holes for fixing the heel stopper and the foot stopper.
- Wooden table in walnut finish adjustable in height, antero-posterior depth and inclination.
- Max weight capacity 125 Kg.

## ACCESSORI IN DOTAZIONE / ACCESSORIES INCLUDED



#### N3001

Ginocchiere imbottite ad ergonomia variabile, regolabili indipendentemente in altezza, larghezza e profondità.

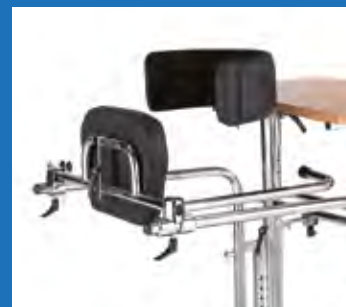
*Kneepad padded with variable ergonomics, independently adjustable in height, width and depth.*



#### N3002

Fermatacchi estraibili regolabili in antero-posteriore e laterale.

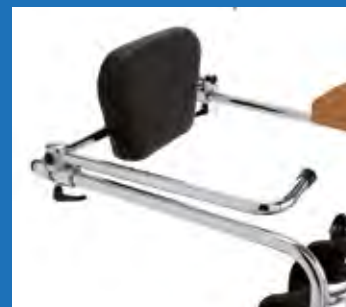
*Extractable heel stopper adjustable in antero-posterior and lateral position.*



#### N3003

Sostegno pettorale regolabile in altezza e in profondità.

*Pectoral support adjustable in height and depth.*



#### N3004

Spinta posteriore regolabile in antero-posteriore con chiusura di sicurezza e predisposta per il montaggio degli accessori. Maniglione per apertura e chiusura della spinta posteriore.

*Rear thrust adjustable in antero-posterior position with safety lock and suitable for the accessories mounting. Handle for opening and closing of the rear thrust.*

## ACCESSORI AGGIUNTIVI / *Additional accessories*



**N3005**  
Sostegno per bacino.  
*Support for pelvis.*



**N3006**  
Sostegno per bacino, schiena e testa.  
*Support for pelvis, back and head.*



**N3007**  
Poggiatesta (per spinta posteriore).  
*Rear thrust with headrest.*

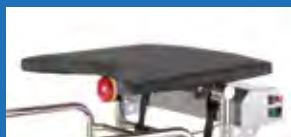


**N3014**  
Cintura pettorale.  
*Pectoral belt.*

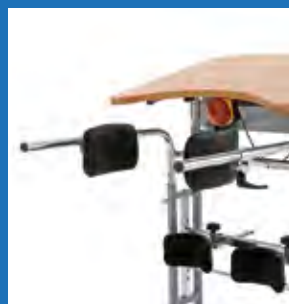


**N3011**  
Coppia molle a gas per altezza variabile.  
(solo per modello N3100).  
*Couple of gas springs for height adjustment (Only for N3100).*

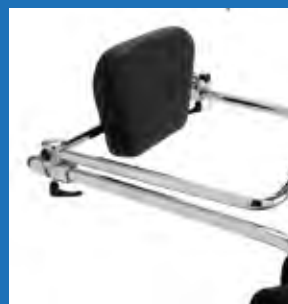
**N3013**  
Rivestimento imbottito per tavolo  
(solo per modello N3200).  
*Padded cover for table  
(Only for model N3200).*



**N3012**  
Rivestimento imbottito per tavolo  
(solo per modello N3100).  
*Padded cover for table  
(Only for model N3100).*



**N3004**  
Coppia spinte laterali bacino.  
*Couple of lateral pelvis thrust.*



**N3004**  
Spinta posteriore regolabile in antero-  
posteriore con chiusura di sicurezza  
e predisposta per il montaggio degli  
accessori. Maniglione per apertura  
e chiusura della spinta posteriore.  
Di serie sul modello Easy Up N3100.  
*Rear thrust adjustable in  
antero-posterior position with safety  
lock and suitable for the accessories  
mounting. Handle for opening and  
closing of the rear thrust. Standard  
equipment for the model Easy Up  
N3100.*



**N3008**  
Fermapiedi anteriori estraibili, regolabili  
in antero-posteriore e laterale, comple-  
to di cinturino fermapiede.  
*Anterior removable foot stopper,  
justable in antero-posterior and lateral  
position, complete with strap foot  
stopper.*

**N3010**  
Base con ruote  
(di serie nel modello N3200).  
*Base with 4 braked wheels  
(Standard for model N3200).*

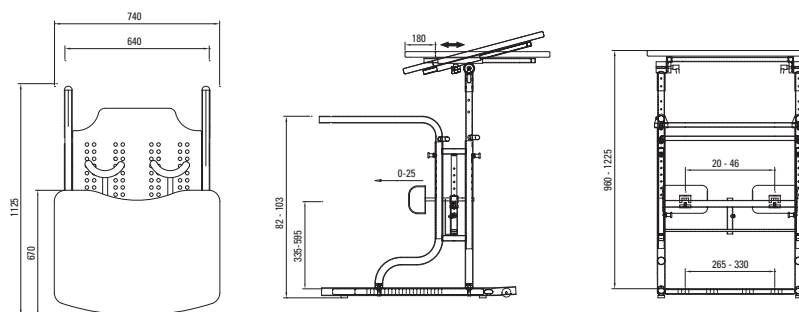
## PIANI TAVOLO / Table desks

Tavolo inclinabile e regolabile in altezza e profondità antero-posteriore.  
*Inclinable table and adjustable in height and antero-posterior depth.*



## DATI TECNICI / Technical data

### EASY UP N3100



### EASY UP ELEKTRO N3200

