



THM24 è un dispositivo medico.

Esecuzione ECG a 4 poli + PPG con rilevazione di potenziali aritmie cardiache e/o fibrillazioni atriali.

Chip medicale professionale con rilevazione e misurazione completamente automatiche dei seguenti parametri vitali:

- frequenza cardiaca
- temperatura corporea
- ossigenazione sanguigna
- pressione arteriosa

Funzione di allarme in caso di rilevazione di dati anomali nella misurazione dei parametri vitali e ECG.

Funzione misurazione della qualità del sonno con rilevazione di eventuali apnee.

Condivisione dei dati in tempo reale tramite App completamente in italiano.

Funzione di ricarica rapida USB. Durata carica in stand-by di 30 giorni, 7 giorni in utilizzo.

Certificazione Waterproof IP68.



THM24

Tieni sotto controllo la tua salute con lo Smart Bracelet THM24. Un solo strumento per monitorare i tuoi parametri vitali; elimina misuratore di pressione, saturimetro, termometro, cardiofrequenzimetro, etc....

Colori disponibili



Nero



Rosso



Blu



Innovacare Srl

Via G. Garibaldi, 50
27058 Voghera (PV)
assistenza@innovacareitaly.com

THM24

La tua salute, la tua vita
al tuo polso



**UN SOLO STRUMENTO
PER MISURARE
TUTTI I PARAMETRI VITALI
IN TEMPO REALE**



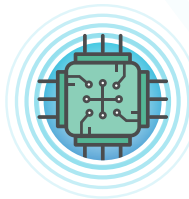
THM24

La tua salute, la tua vita al tuo polso

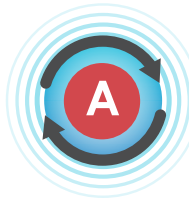
Lo Smart Bracelet THM24 rileva tutte le informazioni relative alla tua salute e ti permette di condividere tutti i dati con il tuo medico curante o il cardiologo.



Condivisione dei dati con il medico curante o cardiologo.



Microchip medico professionale.



Sistema automatico di rilevamento dei parametri vitali.



UN SOLO STRUMENTO TUTTI I PARAMETRI VITALI IN TEMPO REALE

Tutto in un unico strumento

Con un solo strumento puoi monitorare in automatico, 24 ore su 24, tutti i parametri vitali, condividendoli con il tuo smartphone per avere un report completo, sempre a portata di mano.



Frequenza cardiaca



ECG a 4 poli



Ossigenazione del sangue



Pressione arteriosa



Temperatura corporea



Monitoraggio del sonno

Connesso allo smartphone



Con l'App "SmartHealth" connetti lo smartphone al tuo bracciale che ti segnalerà anche le notifiche di messaggi, e-mail e social per tenerti sempre aggiornato.

Resistente all'acqua

Grande schermo a colori di tipo touch per un uso intuitivo e dinamico

Ricca di applicazioni per supportare le tue attività



Contapassi



Distanza



Calorie



Sveglia



Modalità sport



Avviso di sedentarietà



Grasso corporeo



Avviso di chiamata