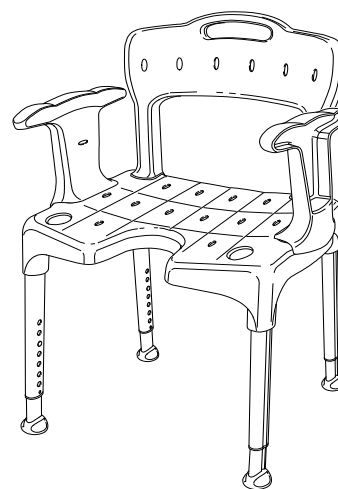
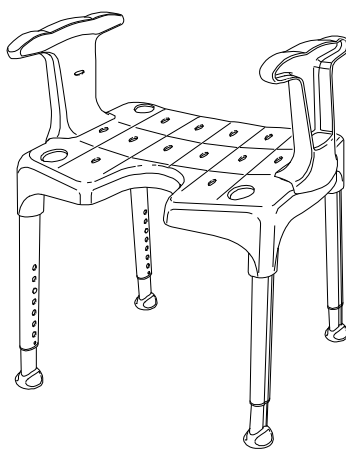
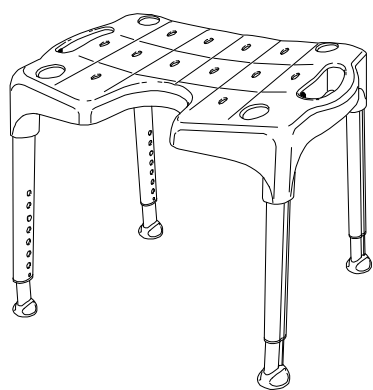


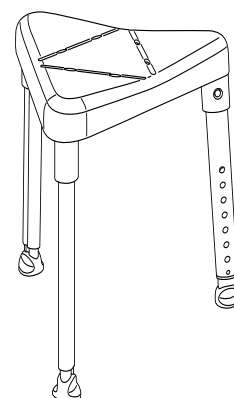
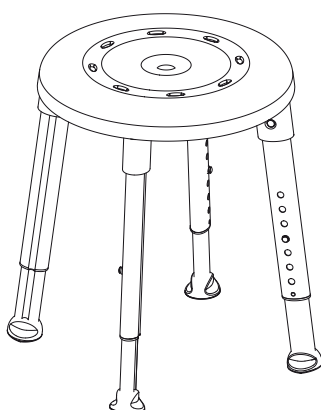
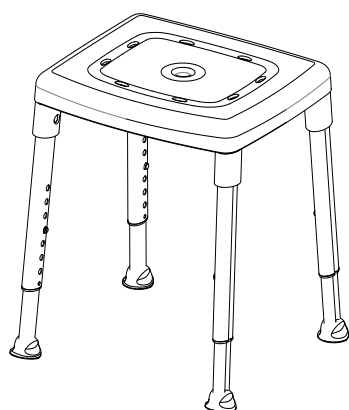
Etac Swift/Smart/Easy/Edge Manual

etac®

78390.17 23-01-12



Etac Swift



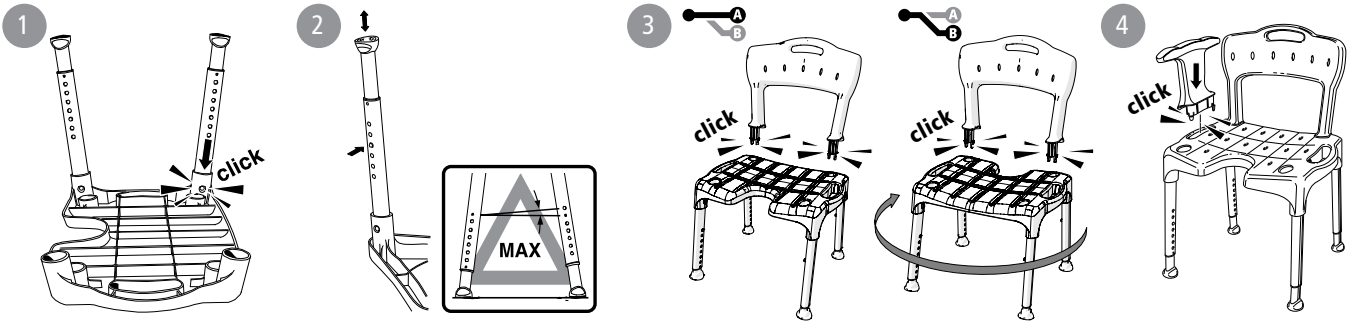
Etac Smart

Etac Easy

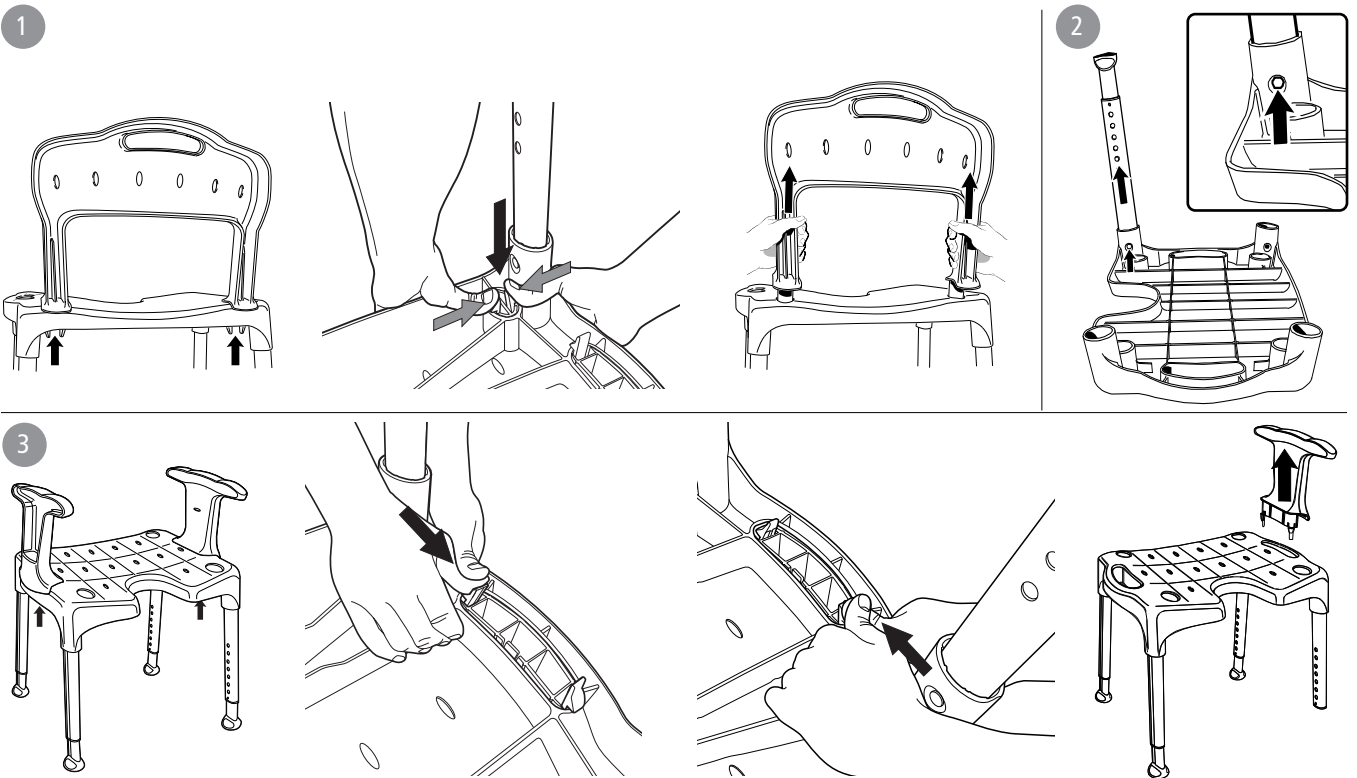
Etac Edge

sv no da en de fi fr nl is it es pt ms

C



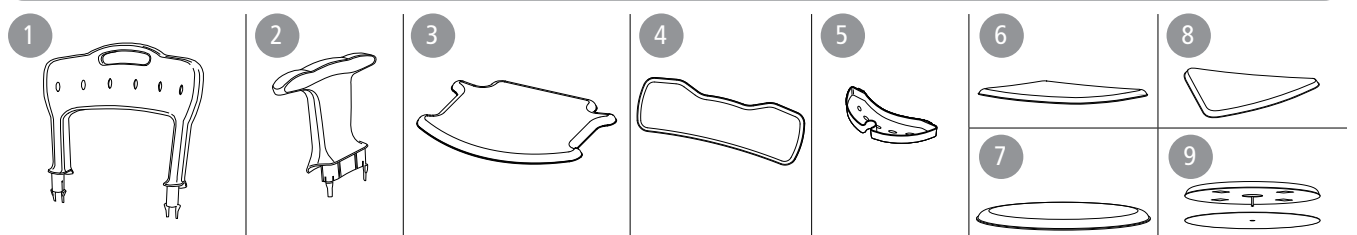
D



E



F



it

Italiano

Grazie per aver scelto un prodotto Etac. Per evitare danni durante il montaggio, la manipolazione e l'uso, è importante leggere il presente manuale e conservarlo per consultazioni future. È disponibile anche sul sito www.etac.com. È possibile selezionare la lingua tramite il link "International" e "Local websites". Qui è possibile reperire anche altri documenti relativi al prodotto, tra cui informazioni mediche, guida all'acquisto e istruzioni per il ricondizionamento.

Nel manuale, con il termine utente si intende la persona che siede sulla sedia. L'assistente è invece la persona che lo aiuta.



Questo simbolo appare nel manuale insieme a un testo esplicativo. Indica un'operazione che può mettere a repentaglio la sicurezza dell'utente o dell'assistente.



Le immagini a cui si fa riferimento in ciascuna pagina si trovano all'inizio del manuale (pagine da 2 a 3). Vedere le Figure da A a F per il testo corrispondente.

Descrizione

Sgabelli/sedie da doccia Etac:

Gli sgabelli/le sedie da doccia Etac hanno una struttura stabile e una conformazione versatile per adattarsi anche a pavimenti irregolari. Tutti i prodotti sono dotati di gambe in alluminio regolabili in altezza, facili da montare. Le gambe sono inclinate verso l'esterno per garantire la massima stabilità a prescindere dall'altezza. Tutti i prodotti sono dotati di ghiera che garantiscono una salda aderenza, anche su pavimenti irregolari e bagnati. I prodotti possono essere inclinati in avanti per aiutare ulteriormente l'utente ad assumere la posizione eretta.

I sedili sono progettati con una superficie antiscivolo, che garantisce una seduta sicura e antiscivolo anche quando sono bagnati. Inoltre, sono dotati di fori di scarico che rimuovono efficacemente l'acqua in eccesso dallo sgabello.

Sgabello/sedia da doccia Swift:

Etac Swift è disponibile sotto forma di sgabello da doccia, sgabello da doccia con braccioli e sedia da doccia completa con braccioli e schienale. I braccioli e lo schienale sono montabili e rimovibili senza attrezzi e possono essere rimossi o aggiunti successivamente, se necessario. Il sedile è reversibile ed è dotato di apertura igienica. Se non si utilizzano i braccioli, l'apertura consente una presa e un sostegno stabili.

Uso previsto

Etac Swift/Edge/Easy/Smart (di seguito denominati "il prodotto") sono destinati a compensare vari tipi di lesioni o disabilità che limitano la mobilità dell'utente.

Il prodotto offre una seduta sicura e stabile nella doccia o nel bagno. I modelli con braccioli forniscono inoltre un sostegno quando l'utente si siede, si alza o viene trasferito.

Il prodotto è destinato a utenti adulti, ossia persone generalmente alte almeno 146 cm e con un peso di almeno 40 kg.

Il prodotto è destinato all'uso in ambienti domestici e strutture sanitarie.

Il prodotto è adatto all'uso in ambienti umidi, ma non può essere utilizzato all'interno di piscine o ambienti corrosivi simili.

Il prodotto è conforme ai requisiti del Regolamento dispositivi medici (EU) 2017/745.

Il prodotto è stato testato ed è conforme ai requisiti delle normative EN ISO 10993-1 e SS EN 12182.

Controindicazioni

Non vi è alcuna controindicazione nota.



Questo prodotto deve essere riciclato come previsto dalle norme nazionali.

Descrizione prodotto

Vedere Figura A

A1. Sedile **A2.** Gambe **A3.** Ghiera

A4. Etichetta del prodotto*

A5. Bracciolo **A6.** Schienale

La data di produzione del prodotto può essere verificata dal codice a barre sul prodotto. Il numero 11 è indicato tra parentesi sotto il codice a barre. La combinazione numerica dopo queste parentesi è la data di produzione.

Swift	Smart	Easy	Edge
●	●	●	●
●	●	●	●
●			

Dati tecnici

Vedere Figura B

Montaggio

Vedere Figura C

Smontaggio

Vedere Figura D

1. Schienale 2. Gambe 3. Bracciolo

Garanzia, durata

5 anni di garanzia per eventuali difetti del materiale o di fabbricazione. Per termini e condizioni, consultare il sito www.etac.com.

Durata utile 10 anni. Per informazioni più complete sulla durata del prodotto, consultare www.etac.com.



Sicurezza e manutenzione

Vedere Figura E



• Non utilizzare un prodotto o accessorio difettoso.

E1. Non è consentita una differenza in altezza di più di un foro (3°) per le gambe delle sedie.

E2. Quando ci si sposta di lato evitare di poggiarsi solamente su un bracciolo.

E3. Peso massimo utente

E4. Lavare il prodotto utilizzando agenti pulenti senza solventi con pH compreso tra 5 e 9 oppure un prodotto disinfettante al 70%.

E5. Il prodotto può essere decontaminato a una temperatura massima di 85°C/185°F per 3 minuti se necessario.

Qualora si verificano eventi avversi correlati al dispositivo, segnalare tempestivamente gli incidenti al rivenditore locale e all'autorità nazionale competente. Il rivenditore locale inoltrerà le informazioni al produttore.

Riutilizzo

Il prodotto è adatto al riutilizzo. Il numero di volte in cui può essere riutilizzato dipende dalla frequenza e dalla modalità di utilizzo del prodotto. Prima del riutilizzo, pulire e disinfettare accuratamente il prodotto e controllarne le caratteristiche di sicurezza. Se necessario, intraprendere azioni correttive.

Conservazione

Conservare il prodotto in un luogo asciutto e a una temperatura superiore a 5°C. Se il prodotto è stato conservato per un lungo periodo (più di quattro mesi), il suo funzionamento deve essere verificato da un esperto prima dell'uso.

Accessori

Vedere Figura F

F1. Schienale

F2. Due braccioli

F3. Larghezza sedile

F4. Cuscinetto schienale

F5. Porta sapone/Supporto per la cornetta della doccia

F6. Cuscinetto sedile

F7. Cuscinetto sedile

F8. Cuscinetto sedile

F9. Piatto girevole

Swift	Smart	Easy	Edge
●			
●			
●			
●			
●			
	●		
		●	
			●
●	●		