



OrthoSanit Diffusion

LINEA MOBILITY 2021



ROHO 

ROHO



ROHO

Serie Select

QUADTRO SELECT® CONTOUR SELECT®

Serie Smart

HIGH PROFILE® HYBRID ELITE SR™

Serie Hybrid

Hybrid Elite SR™

Altri cuscini e cuscini Custom

LOW PROFILE® MOSAIC® Toilet Seat Shower/Commode

AGILITY Back

AGILITY® MAX

Superfici di supporto

MATTRESS® PRODIGY®

permobil



Introduzione

Per chiunque la salute, il benessere ed il recupero dipendono dalla protezione della pelle, dal corretto posizionamento, dalla qualità e dal comfort. I prodotti ROHO, che utilizzano la tecnologia Shape Fitting®, sono fonte di comfort e supporto e contribuiscono alla prevenzione e alla guarigione delle lesioni da pressione.

Le lesioni da pressione sono una complicazione dolorosa e debilitante; una buona prevenzione e un approccio globale multidisciplinare possono aiutare a combattere la loro insorgenza. La combinazione tra conoscenze tecnologiche e assistenza sanitaria professionale fornisce soluzioni specifiche per proteggere la pelle e ottimizzare la mobilità dell'utente.

I prodotti ROHO assicurano i migliori risultati clinici. Roho è pioniere delle superfici di supporto per carrozzine ad aria. Attraverso un intenso lavoro di ricerca e sviluppo, la tecnologia DRY FLOATATION® si è evoluta mimando le proprietà di redistribuzione della pressione dell'acqua. La tecnologia DRY FLOATATION è progettata per conformarsi alla forma del corpo di un individuo ed è raccomandato per le persone che hanno una storia di lesioni, o chi ha in atto una lesione della pelle e dei tessuti molli.

La tecnologia DRY FLOATATION ci assicura:

- Protezione superiore della pelle e dei tessuti molli
- Tempi di seduta sicuri e più lunghi
- Capacità di posizionamento e stabilità

Protezione della pelle

I prodotti ROHO sono utilizzati in tutto il mondo per la prevenzione ed il trattamento delle lesioni da pressione. Le forze di pressione e di taglio possono provocare una deformazione dannosa del tessuto. ROHO, tramite la tecnologia Shape Fitting, previene i picchi di pressione e le forze di taglio. La deformazione del tessuto e della pelle è ridotta al minimo e la protezione è aumentata per le aree più sensibili, come il sacro, le tuberosità ischiatiche e i grandi trocanteri. In circostanze sfavorevoli, una lesione da pressione legata alla posizione seduta o distesa può svilupparsi in pochi minuti o ore ed il recupero è spesso difficile; da qui la cruciale importanza della prevenzione, della valutazione tempestiva dei fattori di rischio, del riconoscimento della lesione e dell'intervento immediato.

Sostenere l'acquisizione di conoscenze, la formazione, l'informazione e l'importanza di un approccio multidisciplinare, completo e uniforme sono gli obiettivi che ci sforziamo di raggiungere.

ROHO condivide l'importanza di un approccio globale e strutturato per le lesioni da pressione come descritto dal Consiglio internazionale europeo per le ulcere da pressione Panel / National Pressure Ulcer Advisory Panel (EPUAP / NPUAP).

Una lesione da pressione è un danno localizzato alla pelle e ai tessuti molli sottostanti, di solito su una prominenza ossea o relativa a un dispositivo medico o altro. La lesione può presentarsi con la pelle intatta o con un'ulcera aperta e può essere dolorosa. La lesione si verifica a causa di pressione o pressioni intense e / o prolungate in combinazione con le forze di taglio. La tolleranza dei tessuti molli alla pressione ed alle forze di taglio può anche essere influenzata dal microclima, dalla nutrizione, dalla perfusione, dalla comorbidità e dalla condizione dei tessuti molli.



Scopriamo i quattro principi della tecnologia

DRY FLOATATION®

La Tecnologia ROHO Dry Floatation: Questa tecnologia, basata sull'idrostatica, crea un ambiente ideale per la guarigione riducendo al minimo la deformazione dei tessuti e favorendo il flusso sanguigno. Offre, inoltre, una compressione passiva che migliora l'efficienza del processo metabolico del corpo in modo da ridurre gli edemi.

La tecnologia segue quattro principi per raggiungere la protezione ed il comfort della pelle.

1. Bassa tensione superficiale

Definizione: La capacità della superficie di cedere facilmente al contatto.

Il design a celle, unico di ROHO, e le proprietà del materiale in neoprene, consentono al corpo di immergersi al massimo nel cuscino senza deformazione del tessuto molle.



2. Forze di ritorno costanti

Definizione: la DRY FLOATATION fornisce forze di ritorno costanti e continue in tutti i punti di contatto.

L'esclusivo design a celle di ROHO, le proprietà del neoprene e il controllo del flusso d'aria attraverso la DRY FLOATATION delle celle, consentono all'utente di essere immerso nel cuscino. Una volta posizionato, le forze e le pressioni vengono mantenute uguali in tutti i punti di contatto. Man mano che il corpo si immerge, si ha un aumento della superficie di contatto che consente, in questo modo, di ottenere una dispersione delle pressioni. Pertanto, le pressioni risultano ridotte in qualsiasi zona del cuscino.



3. 6 gradi di libertà

Definizione: la libertà di movimento in tutte le direzioni.

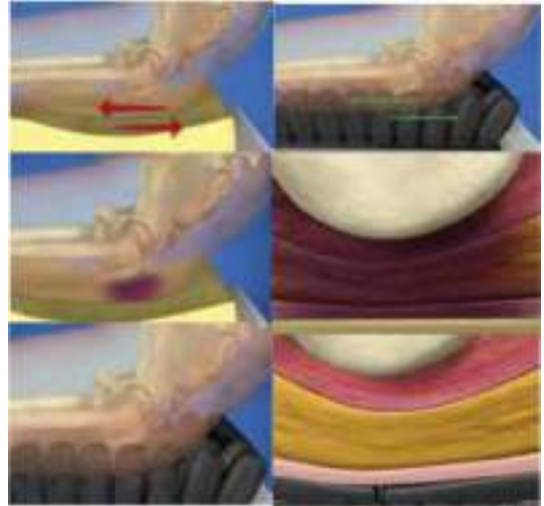
Il design a celle unico di ROHO e le proprietà del materiale in neoprene, consentono ad ogni singola cella di comprimersi, piegarsi e torcersi per minimizzare le forze di taglio, l'attrito e la deformazione dei tessuti molli del corpo, specialmente con il movimento.



4. Basso attrito e ridotte forze di taglio

Definizioni: l'attrito è la resistenza di movimento tra due superfici. Le forze di taglio sono il risultato di materiali o tessuti che tirano in direzioni opposte.

L'esclusivo design a celle di ROHO e le proprietà del materiale in neoprene, in combinazione con i primi tre principi, consentono una drastica riduzione della deformazione dei tessuti molli, sia da attrito esterno sia dalle forze di taglio, riducendo al minimo il rischio di formare ulcere da pressione o ferite. Inoltre, grazie a questi principi si crea l'ambiente ideale anche per la guarigione di eventuali ferite già presenti.



Le celle ad aria che costituiscono i prodotti ROHO sono morbide, flessibili, interconnesse e regolabili per adattarsi anatomicamente alla forma dell'utente, sia da seduto sia da sdraiato. Quando la condizione e la forma cambiano, il cuscino può essere regolato per favorire il flusso sanguigno. La nostra tecnologia è unica per la capacità di potersi adattare alla forma del corpo. Come nel caso di un fluido, è in grado di adeguarsi continuamente ad ogni singolo movimento. Una persona si può immergere nelle morbide celle e provare la sensazione di galleggiare completamente.



Serie SMART con Smart Check

Smart Check[®], è il miglior dispositivo elettronico di sicurezza per cuscino al mondo, ed è un'eccellente tecnologia di sicurezza. Smart Check è progettato per funzionare esclusivamente con cuscini ROHO[®] Sensor Ready[®].

L'esclusivo dispositivo Smart Check può determinare il corretto livello di gonfiaggio per il cuscino Sensor Ready[™], e offre la tranquillità di essere seduti in modo sicuro e protetti dalla rottura della pelle, dei tessuti molli e dalle lesioni dei tessuti profondi.

Smart Check è disponibile su una gamma di prodotti che offrono posizionamento, regolazione e prevenzione dalle lesioni.



Gonfiaggio più sicuro e facile con Smart Check[®]

Scopri Smart Check. È il più semplice ed efficace sistema di monitoraggio elettronico del cuscino sul mercato. Basta collegare il dispositivo Smart Check per il cuscino ROHO Sensor Ready e saprete subito se il livello di gonfiaggio è corretto.

L'89% degli utenti che usufruisce di Smart Check dichiara di sentirsi più sicuro nell'utilizzare il proprio cuscino ROHO. Perché? Perché quando il cuscino è gonfiato correttamente ci si sente più a proprio agio; inoltre si ha la certezza di ottenere una protezione ottimale della pelle e dei tessuti molli.

È facile usare Smart Check? Il 93% degli utenti può impostare e controllare il proprio cuscino senza assistenza clinica.

Dimensioni del dispositivo Smart Check

Altezza: 4 pollici / 10,2 cm

Lunghezza: 1,6 pollici / 4,1 cm

Profondità: .83 in. / 2.1 cm

Peso: 0,1 libbre. / 68 gm

Materiali di costruzione

Smart Check: policarbonato con piastra frontale in poliestere

Custodia: polistirene

Tubi: poliuretano

Disconnessione rapida: acetale

I cuscini della serie Smart sono 2:

- ROHO HIGH PRIFILE[®]
- ROHO HYBRID ELITE SR[®]





HIGH PROFILE con Sensor Ready ad 1 valvola

Le celle d'aria singole interconnesse alte 4,25 pollici (10,5 cm) avvolgono l'utente per ridistribuire le pressioni, ridurre l'attrito e le forze di taglio. Le celle ad aria più alte, forniscono un contatto su un'area e una massima immersione e avvolgimento per promuovere la guarigione e assicurare la prevenzione. Con il sensore Smart Check, si può essere sicuri che tramite la semplice pressione di un pulsante, il cuscino sia gonfiato in modo adeguato.



Caratteristiche:

- ✓ Prevenzione delle lesioni da pressione e trattamento
- ✓ Monitoraggio personale del gonfiaggio
- ✓ Adattabilità
- ✓ Possibilità di regolazione
- ✓ Comfort

Le nostre evidenze scientifiche mostrano che il cuscino HIGH PROFILE è l'ideale per le persone che:

- ✓ Hanno normale o alterata sensibilità;
- ✓ Richiedono un alloggiamento pelvico, fino a 3 pollici (7,5 cm);
- ✓ Hanno avuto una storia di lesioni o sono a rischio per la rottura della pelle o dei tessuti molli, o hanno attualmente lesioni da pressione di qualsiasi categoria o stadio (inclusa lesione del tessuto profondo).

Dimensioni

Altezza: 4,25 pollici / 10,5 cm

Larghezza: da 11,5 pollici a 23,5 pollici / 30 cm a 42 cm

Limite di peso: Nessun limite di peso, a condizione che il cuscino sia correttamente dimensionato all'utente.



ROHO® Hybrid Elite SR™ ad una valvola

Questo innovativo cuscino combina la protezione dei tessuti ed il comfort dalla tecnologia Shape Fitting® di un cuscino ROHO DRY FLOATATION®, con LA stabilità di una base in schiuma sagomata. L'insero ad aria fornisce una ridistribuzione delle pressioni di tutto il bacino, mentre la base in schiuma rigida ci offre una maggiore stabilità garantendo un controllo posturale massimo. Con questo insieme di tecnologie riusciamo a ridurre al minimo le deformazioni dei tessuti e la facilitazione della circolazione sanguigna. Con l'utilizzo della Smart Check, possiamo monitorare costantemente il giusto livello di gonfiaggio e controllarlo ogni volta, con la semplice pressione di un pulsante.



Caratteristiche:

- ✓ Prevenzione delle lesioni da pressione
- ✓ Monitoraggio personale del gonfiaggio
- ✓ Adattabilità
- ✓ Possibilità di regolazione
- ✓ Comfort
- ✓ Stabilità posturale

Le nostre evidenze scientifiche mostrano che il cuscino HYBRID ELITE è l'ideale per le persone che:

- ✓ Hanno normale o alterata sensibilità;
- ✓ Richiedono un alloggiamento pelvico, fino a 2 pollici (5 cm);
- ✓ Hanno avuto una storia di lesioni o sono a rischio per la rottura della pelle o dei tessuti molli, o hanno attualmente lesioni da pressione di qualsiasi categoria o stadio (inclusa lesione del tessuto profondo).
- ✓ Richiedono più stabilità di seduta e nei trasferimenti
- ✓ Richiedono un posizionamento posturale del bacino e degli arti inferiori

Dimensioni

Altezza: 4,25 pollici / 11 cm

Larghezza: da 13,75 pollici a 23,75 pollici / 35 cm a 60,5cm

Limite di peso: 225 kg

Serie Select

La serie ROHO Select ti dà il potere di personalizzare i livelli di gonfiaggio tramite la valvola ISOFLO[®].

Ogni cuscino Select Series assicura la protezione della pelle e dei tessuti classiche della ROHO, senza sacrificare stabilità, posizionamento, comfort e facilità d'uso.

La valvola di controllo ISOFLO[®] di ROHO, situato nella parte anteriore di tutti i cuscini Select Series, consente all'aria di fluire attraverso il cuscino in due modi:

- Con la valvola di controllo ISOFLO aperta (sul verde), l'aria può fluire liberamente in tutto l'intero cuscino, simile a un cuscino a compartimento unico ROHO.
- Con la valvola di controllo ISOFLO chiuso (sul rosso), l'aria viene bloccata in quattro quadranti separati che offrono possibilità di fornire all'utente un posizionamento posturale ed un'ottima stabilità.

I cuscini della serie Select sono 4:

- ROHO CONTOUR SELECT[®]
- ROHO QUADTRO SELECT[®] HIGH PROFILE[®]
- ROHO QUADTRO SELECT[®] MID PROFILE[™]
- ROHO QUADTRO SELECT[®] LOW PROFILE[®]

- ✓ Prevenzione delle lesioni da pressione e trattamento
- ✓ Personalizzazione
- ✓ Stabilità
- ✓ Allineamento da lato a lato o fronte-retro
- ✓ Valvola di controllo ISOFLO[®]





I cuscini della serie ROHO Select sono una la scelta migliore quando si vuole avere un'ottimale redistribuzione delle pressioni, buona stabilità di seduta e possibilità di posizionamento uniche. I cuscini della serie Select sono uno strumento prezioso per la protezione della pelle e dei tessuti molli, per il posizionamento e per il comfort. Dotati di celle ad aria DRY FLOATATION®, la Serie Select aiuta la prevenzione delle pressioni e il trattamento delle lesioni da decubito.

Valvola di controllo ISO-FLO in posizione aperta (**verde**)



Valvola di controlla ISO-FLO in posizione chiusa (**rosso**)





ROHO® Contour Select®

Progettato per il posizionamento e la postura, il cuscino Contour Select garantisce un posizionamento al centro del cuscino, con il bacino ben posizionato sulla carrozzina. La valvola di controllo ISOFLO® blocca l'aria in quattro compartimenti, garantendo stabilità e posizionamento, minimizzando i movimenti laterali e lo scivolamento in avanti, senza trascurare la protezione dei tessuti.



Caratteristiche:

- ✓ Prevenzione e trattamento delle lesioni da pressione
- ✓ Valvola di controllo ISOFLO
- ✓ Adattabilità
- ✓ Possibilità di regolazione
- ✓ Quattro compartimenti indipendenti
- ✓ Posizionamento
- ✓ Stabilità

Le nostre evidenze scientifiche mostrano che il cuscino CONTOUR SELECT è l'ideale per le persone che:

- ✓ Hanno bisogno di stabilità e posizionamento;
- ✓ Necessitano di un allineamento degli arti inferiori e del bacino;
- ✓ Hanno avuto una storia di lesioni o sono a rischio per la rottura della pelle o dei tessuti molli, o hanno attualmente lesioni da pressione di qualsiasi categoria o stadio (inclusa lesione del tessuto profondo).
- ✓ Richiedono più supporto e protezione a livello ischiatico e dei trocanteri;

Dimensioni

Altezza: celle da 5,5 cm, 8 cm e 10,5 cm

Larghezza: da 14,5 pollici a 24,25 pollici /36,5 cm a 62,5 cm

Limite di peso: Nessun limite di peso, a condizione che il cuscino sia correttamente dimensionato all'utente.



ROHO® QUADTRO SELECT® HIGH PROFILE®

Il QUADTRO Select® High Profile® dispone di quattro compartimenti distinti, ognuno controllato dalla nostra esclusiva valvola di controllo ISOFLO®. Questo consente un controllo ottimale sui livelli di gonfiaggio in tutto il vostro cuscino ROHO, rendendo più facile garantire il giusto posizionamento. Le celle interconnesse, alte 4,25” (10,5 cm) ad aria avvolgono il bacino, fornendo il massimo dell'immersione e del posizionamento, proteggendo la pelle e prevenendo la rottura dei tessuti molli.



Caratteristiche:

- ✓ Prevenzione e trattamento delle lesioni da pressione
- ✓ Valvola di controllo ISOFLO
- ✓ Adattabilità
- ✓ Possibilità di regolazione
- ✓ Quattro compartimenti indipendenti
- ✓ Massimo controllo del posizionamento
- ✓ Stabilità

Le nostre evidenze scientifiche mostrano che il cuscino QUADTRO SELECT è l'ideale per le persone che:

- ✓ Hanno bisogno di stabilità e posizionamento;
- ✓ Necessitano di un'immersione del bacino di 7,5cm;
- ✓ Necessitano di un allineamento degli arti inferiori e del bacino;
- ✓ Hanno avuto una storia di lesioni o sono a rischio per la rottura della pelle o dei tessuti molli, o hanno attualmente lesioni da pressione di qualsiasi categoria o stadio (inclusa lesione del tessuto profondo).
- ✓ Hanno una postura asimmetrica che richiede correzione o accoglimento;
- ✓ Tendono a scivolare in avanti sulla carrozzina;

Dimensioni

Altezza: celle da 10,5 cm

Larghezza: da 12,75 pollici a 26,25 pollici /32,5 cm a 67 cm

Limite di peso: Nessun limite di peso, a condizione che il cuscino sia correttamente dimensionato all'utente.

ROHO[®] QUADTRO SELECT[®] MID PROFILE[®]

Il QUADTRO Select[®] Mid Profile[®] dispone di quattro compartimenti distinti, ognuno controllato dalla nostra esclusiva valvola di controllo ISO-FLO[®]. Questo ci dà un controllo ottimale sui livelli di gonfiaggio in tutto il vostro cuscino ROHO, rendendo più facile garantire il giusto posizionamento. Le celle interconnesse, alte 3,25" (8,5 cm), ad aria avvolgono il bacino, fornendo il massimo dell'immersione e del posizionamento, proteggendo la pelle e prevenendo la rottura dei tessuti molli.



Caratteristiche:

- ✓ Prevenzione e trattamento delle lesioni da pressione
- ✓ Valvola di controllo ISO-FLO
- ✓ Adattabilità
- ✓ Possibilità di regolazione
- ✓ Quattro compartimenti indipendenti
- ✓ Massimo controllo del posizionamento
- ✓ Stabilità

Le nostre evidenze scientifiche mostrano che il cuscino QUADTRO SELECT è l'ideale per le persone che:

- ✓ Hanno bisogno di stabilità e posizionamento;
- ✓ Necessitano di un'immersione del bacino di 5,5 cm;
- ✓ Necessitano di un allineamento degli arti inferiori e del bacino;
- ✓ Hanno avuto una storia di lesioni o sono a rischio per la rottura della pelle o dei tessuti molli, o hanno attualmente lesioni da pressione di qualsiasi categoria o stadio (inclusa lesione del tessuto profondo).
- ✓ Hanno una postura asimmetrica che richiede correzione o accoglimento;
- ✓ Tendono a scivolare in avanti sulla carrozzina;

Dimensioni

Altezza: celle da 8,5 cm

Larghezza: da 14,5 pollici a 19,5 pollici /36,5 cm a 49,5 cm

Limite di peso: Nessun limite di peso, a condizione che il cuscino sia correttamente dimensionato all'utente.



ROHO® QUADTRO SELECT® LOW PROFILE®

Il QUADTRO Select® Low Profile® dispone di quattro compartimenti distinti, ognuno controllato dalla nostra esclusiva valvola di controllo ISOFLO®. Questo ci dà un controllo ottimale sui livelli di gonfiaggio in tutto il vostro cuscino ROHO, rendendo più facile garantire il giusto posizionamento. Le celle interconnesse, alte 2,25" (5,5 cm), ad aria avvolgono il bacino, fornendo il massimo dell'immersione e del posizionamento, proteggendo la pelle.



Il cuscino QUADTRO LOW profile è ideale per l'uso come cuscino secondario, in una sedia da ufficio, su una carrozzina sportiva, in auto o dovunque avete bisogno di extra ammortizzazione e protezione.

Caratteristiche:

- ✓ Prevenzione delle lesioni da pressione
- ✓ Valvola di controllo ISOFLO
- ✓ Adattabilità
- ✓ Quattro compartimenti indipendenti
- ✓ Stabilità

Le nostre evidenze scientifiche mostrano che il cuscino QUADTRO SELECT è l'ideale per le persone che:

- ✓ Necessitano di un allineamento degli arti inferiori e del bacino;
- ✓ Hanno avuto una storia di lesioni o sono a rischio per la rottura della pelle o dei tessuti molli.
- ✓ Hanno una postura asimmetrica che richiede correzione o accoglimento;
- ✓ Tendono a scivolare in avanti sulla carrozzina;

Dimensioni

Altezza: celle da 5,5 cm

Larghezza: da 11 pollici a 24,25 pollici / 28 cm a 62,5 cm

Limite di peso: Nessun limite di peso, a condizione che il cuscino sia correttamente dimensionato all'utente.

Serie Doppio Compartimento

I compartimenti di gonfiaggio completamente indipendenti della serie ROHO a due valvole portano ad un livello unico di stabilità la tecnologia DRY FLOATATION[®].

I cuscini a due valvole indipendenti di gonfiaggio, ci consentono di offrire all'utente la massima capacità di posizionamento e stabilità, ci aiutano nell'accompagnare o correggere le asimmetrie.

I cuscini a doppio scomparto ci danno la possibilità di regolare le asimmetrie pelviche in lateralità, o le rotazioni del bacino anteriori e posteriori. Il risultato finale è una migliore protezione dalle lesioni da pressione, la massima capacità di controllo posturale e, naturalmente, maggiore comfort.

I cuscini della serie Doppio compartimento sono 5:

- ROHO ENHANCER[®]
- ROHO HYBRID ELITE[®] doppia valvola

- ✓ Due compartimenti indipendenti
- ✓ Posizionamento e stabilità
- ✓ Accoglienza delle asimmetrie
- ✓ Lavabile
- ✓ Personalizzabile
- ✓ Prevenzione e cure lesioni da decubito



ROHO[®] ENHANCER[®]

L'altezza multipla delle celle del cuscino Enhancer, in combinazione con i due scomparti indipendenti (uno che contiene le tuberosità ischiatiche e la parte dei femori, l'altra che forma il perimetro del cuscino), fornisce i canali di posizionamento per le gambe, dandogli la stabilità laterale e la protezione della pelle ottimale.

Il cuscino Enhancer è l'unico cuscino ROHO che consente di isolare le tuberosità ischiatiche e di aumentare supporto laterale nella zona del grande trocantere.



Caratteristiche:

- ✓ Prevenzione e cura delle lesioni da pressione
- ✓ Due compartimenti separati
- ✓ Stabilità e posizionamento
- ✓ Capacità di immersione del bacino di circa 7,5cm

Le nostre evidenze scientifiche mostrano che il cuscino ENHANCER è l'ideale per le persone che:

- ✓ Necessitano di stabilità;
- ✓ Necessitano di un allineamento degli arti inferiori e del bacino;
- ✓ Hanno avuto una storia di lesioni o sono a rischio per la rottura della pelle o dei tessuti molli, o hanno attualmente lesioni da pressione di qualsiasi categoria o stadio (inclusa lesione del tessuto profondo).
- ✓ Hanno problemi di posizionamento degli arti inferiori, come adduzione o abduzione;
- ✓ Hanno bisogno di scaricare la zona ischiatica e/o sacro-coccigea.

Dimensioni

Altezza: celle da 5,5 cm, 8 cm e 10,5 cm

Larghezza: da 14,75 pollici a 20 pollici /37,5 cm a 50,5 cm

Limite di peso: Nessun limite di peso, a condizione che il cuscino sia correttamente dimensionato all'utente.



ROHO® HYBRID ELITE® A DOPPIA VALVOLA

Questo innovativo cuscino combina la protezione della pelle e dei tessuti della Shape Fitting Technology® di un cuscino ROHO DRY FLOATATION®, con la stabilità data da una base sagomata in schiuma. L'insero ad aria fornisce la distribuzione delle pressioni nell'area più critica del bacino (ischi, sacro-coccige e trocanteri) e i due compartimenti ci consentono di correggere o accogliere delle obliquità. I due compartimenti d'aria indipendenti consentono di impostare livelli di gonfiaggio diversi a seconda delle necessità dell'utente.



Caratteristiche:

- ✓ Prevenzione e cura delle lesioni da pressione
- ✓ Combinazione aria e schiuma
- ✓ Adattabilità
- ✓ Posizionamento arti inferiori
- ✓ Comfort
- ✓ Stabilità posturale
- ✓ Due compartimenti indipendenti

Le nostre evidenze scientifiche mostrano che il cuscino HYBRID ELITE a doppia valvola è l'ideale per le persone che:

- ✓ Hanno normale o alterata sensibilità;
- ✓ Richiedono un alloggiamento pelvico, fino a 2 pollici (5 cm);
- ✓ Hanno avuto una storia di lesioni o sono a rischio per la rottura della pelle o dei tessuti molli, o hanno attualmente lesioni da pressione di qualsiasi categoria o stadio (inclusa lesione del tessuto profondo);
- ✓ Richiedono più stabilità di seduta e nei trasferimenti;
- ✓ Richiedono un posizionamento posturale del bacino e degli arti inferiori;
- ✓ Hanno obliquità del bacino.

Dimensioni

Altezza: 4,25 pollici / 11 cm

Larghezza: da 13,75 pollici a 23,75 pollici / 35 cm a 60,5cm

Limite di peso: 227 kg

Serie Standard

ROHO è sempre al lavoro per offrire la più ampia gamma di prodotti che possano offrire soluzioni migliori per tutti.

È per questo che siamo orgogliosi di offrire una vasta gamma di prodotti ad aria in aggiunta ai nostri cuscini più conosciuti. Queste soluzioni leggere e convenienti offrono una protezione ottimale e ci garantiscono una prevenzione per tutti gli utenti.

La tecnologia DRY FLOATATION[®] ridistribuisce le pressioni diminuendo l'attrito e le forze di taglio. Ogni cuscino ROHO della serie standard è completamente regolabile per adattarsi alla vostra forma, per minimizzare la deformazione dei tessuti e per facilitare il flusso sanguigno.

I cuscini della serie Standard sono 3:

- ROHO LOW PROFILE[®] singola valvola
- ROHO MOSAIC[®]
- ROHO MINI MAX[®]





ROHO® LOW PROFILE® SINGOLA VALVOLA

Progettato per utenti con uno stile di vita attivo, le celle d'aria interconnesse alte 2,25 in. (5,5 cm), massimizzano la mobilità per i trasferimenti. Il cuscino offre il giusto equilibrio di immersione e stabilità, offre protezione dei tessuti ridistribuendo il peso attraverso il cuscino. Il cuscino Low Profile è ideale anche come cuscino secondario su una sedia da ufficio, in macchina, o in bagno, ovunque avete bisogno di comfort extra e prevenzione dalle lesioni.



Caratteristiche:

- ✓ Prevenzione delle lesioni da pressione
- ✓ Adattabilità
- ✓ Capacità di immersione del bacino di circa 2,5cm
- ✓ Leggerezza

Le nostre evidenze scientifiche mostrano che il cuscino LOW PROFILE è l'ideale per le persone che:

- ✓ Necessitano di un cuscino secondario;
- ✓ Hanno avuto una storia di lesioni o sono a rischio per la rottura della pelle o dei tessuti molli;
- ✓ Hanno normale o alterata sensibilità.

Dimensioni

Altezza: celle da 5,5 cm

Larghezza: da 11,5 pollici a 23,5 pollici / 29 cm a 59,5 cm

Limite di peso: Nessun limite di peso, a condizione che il cuscino sia correttamente dimensionato all'utente.



ROHO® MOSAIC®

Il cuscino Mosaic è costituito da celle ad aria interconnesse alte 2,75 in. (7 cm), facili da gonfiare e regolare. Questo cuscino estremamente leggero è progettato per fornire un ambiente di seduta comodo e stabile. Il cuscino Mosaic è perfetto per gli utenti che richiedono protezione dei tessuti, supporto e comfort e che sono alla ricerca di un cuscino con un rapporto costo-beneficio ottimale



Caratteristiche:

- ✓ Prevenzione delle lesioni da pressione
- ✓ Adattabilità
- ✓ Fori di drenaggio per altre applicazioni (vasca, doccia)
- ✓ Leggerezza
- ✓ Si adegua sempre alla forma di ogni utente e ne segue i movimenti durante l'arco della giornata.
- ✓ Il cuscino è leggermente anatomico nella parte posteriore e presenta celle appena più piccole nella zona ischiatica, per far sì che l'utente abbia dei riferimenti per il centro del cuscino da seduto.

Le nostre evidenze scientifiche mostrano che il cuscino MOSAIC è l'ideale per le persone che:

- ✓ Necessitano di un cuscino secondario;
- ✓ Hanno avuto una storia di lesioni o sono a rischio per la rottura della pelle o dei tessuti molli;
- ✓ Hanno normale o alterata sensibilità;
- ✓ Hanno bisogno di una seduta confortevole per un tempo prolungato.

Dimensioni

Altezza: celle da 7 cm

Misure: 41 x 41 cm / 41 x 46 cm / 43 x 43 cm / 46 x 41 cm / 46 x 46 cm / 51 x 46 cm

Limite di peso: 143 kg

ROHO[®] TOILET SEAT[®]

La superficie in neoprene delle celle viene riempita d'aria, il cuscino è progettato per l'uso a breve termine su servizi igienici portatili o fissi. Si aggancia facilmente ed è facile da pulire e disinfettare.



Caratteristiche:

- ✓ Aggancio e sgancio rapido
- ✓ Adattabilità
- ✓ Facile da disinfettare e pulire
- ✓ Protezione dei tessuti

Dimensioni

Altezza: celle da 5,5 cm

Misure: larghezza 20 cm / profondità 40 cm / peso 0,5 kg

Limite di peso: Nessun limite di peso, a condizione che il cuscino sia correttamente dimensionato all'utente.



ROHO[®] COMMODE SEAT[®]

Il cuscino per comode e sedie doccia usa l'esclusiva Tecnologia DRY FLOATATION[®] di ROHO, regolabile ad aria offre un'ammortizzazione ottimale e una protezione per i tessuti molli. Progettato per l'uso senza copertura, il cuscino è facile da pulire e disinfettare.



Caratteristiche:

- ✓ Comfort
- ✓ Adattabilità
- ✓ Facile da disinfettare e pulire
- ✓ Protezione dei tessuti

Dimensioni

Altezza: celle da 5,5 cm

Misure: larghezza 37,5 cm / profondità 37,5 cm / peso 0,7 kg

Limite di peso: Nessun limite di peso, a condizione che il cuscino sia correttamente dimensionato all'utente.





ROHO® ADAPTOR PAD®

Cuscinetto formato da celle ad aria AIR SPRING® sigillate, utilizzabile su tutte le superfici a contatto con i tessuti. È possibile tagliare le celle per realizzare protezioni sui fianchetti della carrozzina, poggiapiedi, poggiatesta, tavolino o laddove, a causa dei movimenti non controllati dall'utente, sia richiesta protezione.



Caratteristiche:

- ✓ Singole celle
- ✓ Assorbe gli urti
- ✓ Può essere ritagliato per ottenere la misura desiderata
- ✓ Protezione dei tessuti

Dimensioni

Altezza: celle da 2 cm

Misure: larghezza 25 cm / profondità 34 cm / peso 0,2 kg

Limite di peso: Nessun limite di peso, a condizione che il cuscino sia correttamente dimensionato all'utente.



SUPERFICI DI SUPPORTO

Le superfici di supporto ad aria di ROHO sono le soluzioni perfette per la protezione della pelle e dei tessuti molli, sia negli ospedali con degenze di lunga durata, sia a domicilio con utenti allettati.

Le celle d'aria interconnesse e regolabili sono conformi ai contorni del corpo per minimizzare la deformazione tissutale e promuovere la guarigione. Inoltre, le superfici di supporto ROHO non sono alimentate elettricamente, in modo da essere utilizzate anche durante eventuali interruzioni di corrente, o in qualsiasi situazione in cui l'elettricità non sia facilmente accessibile



ROHO[®] MATTRESS[®]

Il sovra materasso ROHO MATTRESS DRY FLOATATION non alimentato elettricamente, regolabile, a sezioni, garantisce la riduzione della pressione e offre un beneficio terapeutico e tecnologico. Centinaia di celle ad aria interconnesse formano un ambiente regolabile, idoneo per la guarigione di pazienti con piaghe da decubito di qualsiasi stadio e/o innesti mio cutanei.



Caratteristiche:

- ✓ Superficie in grado di attenuare le forze di attrito e di taglio.
- ✓ Formato da quattro sezioni, ciascuna di 51cm x 86 cm.
- ✓ Regolabile. Le celle ad aria alte 8,9 cm si adeguano alla forma del corpo.
- ✓ Non alimentato elettricamente. Non richiede alcuna alimentazione elettrica.
- ✓ Leggero. Ogni sezione pesa 3,6 kg e il sistema completo 14,4 kg.
- ✓ I fori di drenaggio consentono ai liquidi di non restare a contatto con il paziente incontinente.
- ✓ Neoprene ignifugo, resistente, facile da pulire.
- ✓ Riparabile. Prolungata durata nel tempo del materasso.
- ✓ Fodere disponibili

Il materasso può essere composto anche utilizzando inserti ed unità di livellamento. Qui di seguito esempio di composizione di mattress con inserti/unità di livellamento:



Dimensioni

Misure: altezza 8,5 cm / larghezza 86 cm / profondità 190,5 cm / peso 14,5 kg

Limite di peso: Nessun limite di peso, a condizione che il sovra materasso sia correttamente dimensionato all'utente.



ROHO® MATTRESS® KIT BARIATRICO

Queste sezioni sono dei componenti aggiuntivi che estendono la larghezza della superficie di supporto ROHO. Adatto per utenti bariatrici che hanno bisogno di più sostegno e protezione. Queste garantiscono la protezione in tutto il corpo.



Sono disponibili nelle seguenti dimensioni:

- ✓ 75 in. x 40 in. x 3.3 in.
190.5 cm x 100.5 cm x 8.5 cm

- ✓ 75 in. x 41.3 in. x 3.3 in.
190.5 cm x 105.5 cm x 8.5 cm

- ✓ 75 in. x 48.4 in. x 3.3 in.
190.5 cm x 123.0 cm x 8.5 cm

- ✓ 75 in. x 54.3 in. x 3.3 in.
190.5 cm x 138.5 cm x 8.5 cm

- ✓ 75 in. x 59.8 in. x 3.3 in.
190.5 cm x 152.5 cm x 8.5 cm

ROHO® PRODIGY®

Il sovra materasso Prodigy non alimentato elettricamente è ideale per gli utenti a rischio di sviluppare piaghe da decubito e/o già con piaghe di stadio 1 e di stadio 2.



Caratteristiche:

- ✓ Formato da sezioni. Tre sezioni, ciascuna di 68 cm x 89 cm.
- ✓ Regolabile. Le celle ad aria (16.5 cm x 16.5 cm x 9 cm) si adeguano alla forma e all'anatomia del corpo.
- ✓ Non alimentato elettricamente. Non richiede alcuna alimentazione elettrica.
- ✓ Materiale in polivinile resistente, facile da pulire con acqua e sapone.
- ✓ Peso approssimativo: 1,5 kg sezione singola; 4,3 kg sistema completo.

Dimensioni

Misure: altezza 9 cm / larghezza 91.5 cm / profondità 207.5 cm / peso 4.3 kg

Limite di peso: 136 Kg

ROHO[®] AGILITY MAX CONTOUR

L'AGILITY MAX CONTOUR offre 18 cm di profondità di avvolgenza per fornire un supporto posteriore e laterale significativo del tronco per una postura e una stabilità ottimali. È l'unico schienale Max Contour con cuscinetti laterali indipendenti e regolabili, per garantire un migliore posizionamento, stabilità e maggiore comfort.



Caratteristiche:

- ✓ Massimo supporto posteriore
- ✓ Adattabilità
- ✓ Controllo laterale del tronco
- ✓ Stabilità e comfort

Le nostre evidenze scientifiche mostrano che lo schienale AGILITY MAX CONTOUR è l'ideale per le persone che:

- ✓ Necessitano di un massimo controllo e supporto del tronco;
- ✓ Richiedono un alto controllo posturale;
- ✓ Hanno o hanno avuto dolore alla schiena.

Dimensioni

Avvolgenza: 18 cm

Larghezza: da 33 cm a 51 cm

Altezza: da 40.5 cm a 51 cm

Peso: da 2kg a 3kg

Limite di peso: 136 kg. Lo schienale deve essere correttamente dimensionato all'utente.



ROHO[®] AGILITY CUSTOM

Lo schienale Agility Custom è creato su misura per ogni utente. Il nostro processo di personalizzazione consiste nell'individuare esattamente le giuste dimensioni e i componenti per adattarsi alla forma del corpo ed alle esigenze di sostegno posturale. Gli schienali Agility sono personalizzati per adattarsi a tutte le dimensioni degli hardware e sono disponibili in combinazioni variabili di celle ad aria e di numero di valvole, per soddisfare le vostre esigenze specifiche per comodità, supporto e postura. È anche possibile aggiungere opzioni a valvola multipla o singola per il controllo del flusso d'aria e supporto di posizionamento aggiuntivo.



Caratteristiche:

- ✓ Massimo supporto posteriore
- ✓ Adattabilità
- ✓ Celle personalizzabili
- ✓ Valvole variabili
- ✓ Possibilità di eliminare celle o sezioni



Le nostre evidenze scientifiche mostrano che lo schienale AGILITY CUSTOM è l'ideale per le persone che:

- ✓ Necessitano di immersione e hanno prominenze ossee pronunciate;
- ✓ Richiedono un controllo posturale e comfort per lunghi periodi;
- ✓ Hanno o hanno avuto dolore alla schiena;
- ✓ Richiedono di una forma particolare di accoglienza del tronco;

Dimensioni

Avvolgenza: personalizzabile

Larghezza: da 33 cm a 51 cm

Altezza: da 40.5 cm a 51 cm

Altezza celle personalizzabile da: 3 cm / 5.5 cm / 8.5 cm / 10.5 cm



ACCESSORI SCHIENALE

SPINTE LATERALI

Il design delle spinte laterali consente di fornire un supporto aggiuntivo al tronco e di migliorare la postura.

- ✓ Le spinte sono due modelli:
- ✓ versione ribaltabile (swing away) con pelotta curva
- ✓ 2) versione fissa (fixed) con pelotta piatta (flush)
- ✓ Il braccetto di supporto può essere dritto (flush) o spostato verso l'interno a scelta fra 3 misure (offset -1/2" (1,25 cm), 1" (2,5 cm), 2" (5 cm).
- ✓ La versione offset da 1" (2,5 cm) e 2" (5 cm) è disponibile solo nella versione ribaltabile swing away.
- ✓ Le pelotte sono curve per le spinte "swing away" e piatte per le spinte "fixed".

Disponibili in 3 diverse misure: Medium 4x4" (10x10 cm), Large 4x5" (10x13 cm) e XLarge 5x5" (13x13 cm).

- ✓ Sono idonee per gli schienali AGILITY Minimum Contour, AGILITY Mid Contour.
- ✓ Ordinabili al pezzo per consentire la combinazione di una spinta fissa e di una spinta ribaltabile dal lato in cui il paziente compie normalmente un trasferimento, per facilitare i trasferimenti.
- ✓ Garanzia: 36 mesi per il braccetto di supporto, 6 mesi per l'imbottitura con fodera.

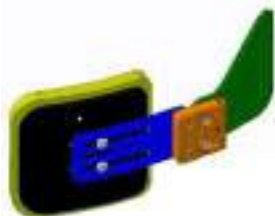
Fissa Dritta



Fissa con rientro (2,5cm)



Swing away dritta



Swing Away con rientro (di 1,25cm – 2,50cm – 5cm)



ADATTATORE PER POGGIATESTA

L'adattatore per poggiatesta ROHO AGILITY è un accessorio opzionale da utilizzare con gli schienali posturali ROHO AGILITY, per montare diversi poggiatesta disponibili in commercio. La scocca dello schienale presenta già dei fori predisposti nel caso si renda necessario l'utilizzo di un poggiatesta.





Orthosanit Diffusion S.r.l.

Sede Legale: Galleria Goito, 18 – 19121 La Spezia

Logistica: Via Boccaccio, 6 – 20089 Rozzano (MI)

Sede Operativa Amministrativa : Viale Garibaldi, 39 – 19121 La Spezia

Ufficio Commerciale : Via Boccea, 541 – 00166 Roma

Tel. 0187 6117 – fax 0187 611950

Pec: orthosanitdiffusion@pec.it - www.osd.it – E-mail: info@osd.it

P.I: e C.F. 01348650118 – Iscrizione REA: SP – 121398